



Certains clichés les plus emblématiques ont été regroupés dans des ouvrages, puis sous forme d'exposition, parmi lesquelles "Paysans, nos racines" dont deux collectivités sont devenues dépositaires : Agro Paris-Tech à Grignon (78) et le musée mobile Vallée de la Dordogne (Nuage Vert) à Argentat-sur-Dordogne (19).

Exposition visible pendant l'été 2024 à Tursac (24) et Balaguères (09).



Reporter journaliste photographe pendant plus de 30 ans pour la presse agricole, j'ai été le témoin direct d'un monde en mutation, en parcourant les quatre coins de la France et de quelques autres pays, à la rencontre des agricultrices et agriculteurs.

A l'aube de mes 90 ans, il m'importait que ma photothèque puisse être conservée, mise en valeur et à disposition du public.

Après des années de recherche, j'ai découvert un établissement public réunissant une bibliothèque, un musée et un centre d'archives : La Contemporaine.

Créée en 1918, c'est la seule institution en France à collecter, conserver et communiquer des collections sur l'histoire européenne des 20e et 21e siècle. Elle est désormais rattachée à l'Université Paris X Nanterre.

Après un travail minutieux de sélection et classement des photographies, j'ai fait don de 180 000 négatifs et 10 000 planches contact correspondantes au printemps 2023.

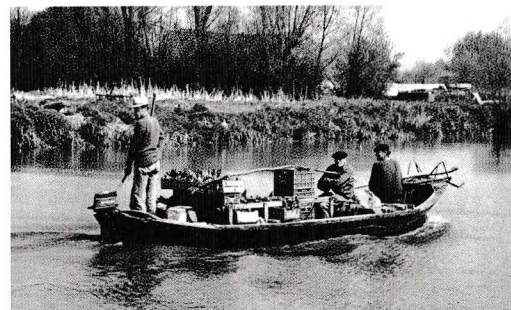
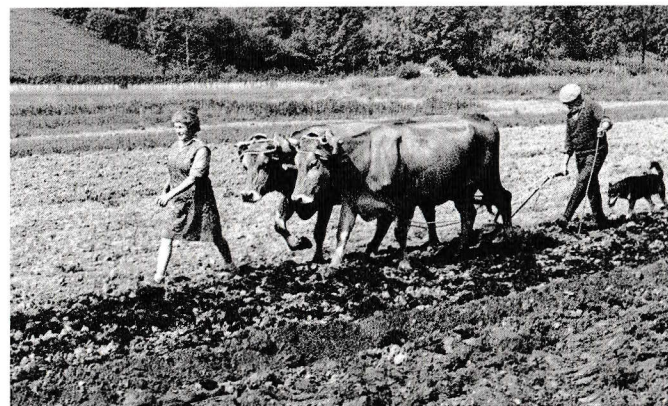
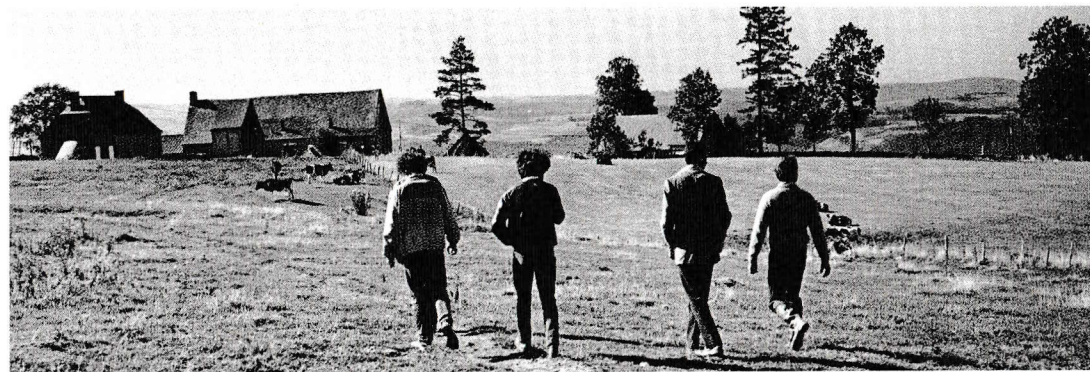
La Contemporaine s'est engagée à les scanner progressivement et les classer par thèmes.

Au cours de l'année 2024, un dernier volet leur sera confié. Il comprendra l'intégralité des articles que j'ai illustrés et qui sont parus dans la revue "Jeunes Agriculteurs" à laquelle j'ai collaboré de 1968 à 1994.

Cet apport permettra aux chercheurs de mieux comprendre l'évolution du monde agricole pendant cette période.

L'entrée et la consultation sont libres et gratuites aux heures d'ouverture.

Pierre Collombert
collombert@orange.fr



La Contemporaine
6, allée de l'Université
92000 Nanterre
contact@lacontemporaine.fr

